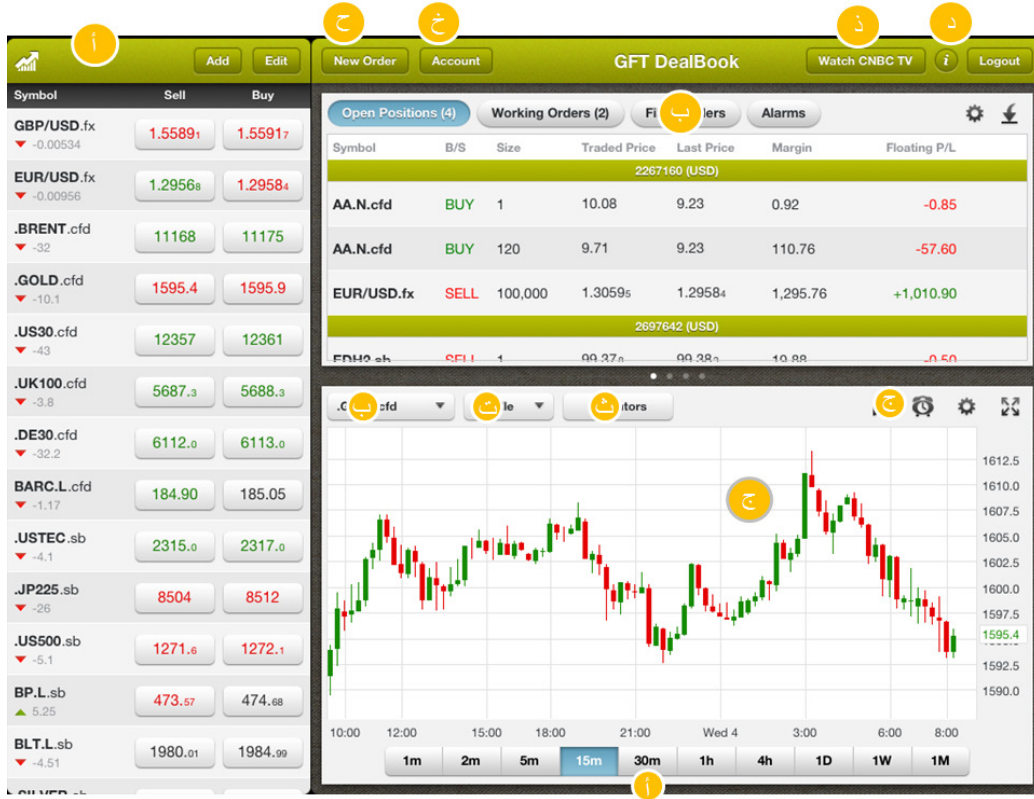


## البدء السريع لديل بوك (DealBook®) لجهاز آي باد (iPad)

إن مساحة عمل ديل بوك (DealBook®) لجهاز آي باد (iPad) هي المكان الذي يمكنك منه الوصول إلى الأدوات التي تحتاجها لمساعدتك في التداول.



أ. تظهر لوحة الأسعار في الجانب الأيسر بالوضع الأفقي. إذا كنت تقوم بالعرض في الوضع الرأسي، فانقر فوق Quotes لعرض لوحة الأسعار. يظهر كل منتج تداول على ملصق، حيث يمكنك عرض الأسعار واتجاه السوق أو وضع أمر.

ب. يحتوي قسم التفاصيل على أربعة عروض مختلفة. انقر في اليسار أو اليمين للانتقال بينهما.

• **Account Activity** يعرض معلومات حول طلباتك وأوامرك وتبنيهاك. انقر فوق الأزرار الموجودة في أعلى القسم لعرض طلباتك المفتوحة، أوامر عملك، أوامرك المكتملة أو تبنيهاك.

إذا نقرت فوق نافذة الطلبات المفتوحة في هذا العرض ثم نقرت فوق إحدى الطلبات، فسيمكنك رؤية خيارات القائمة هذه:

Close @ Market	Open Positions (2)	Working Orders (2)	Filled Orders
Reverse position	Symbol	B/S	Size
Protect with OCO	EUR/USD.fx	BUY	100,000
Protect with Limit	Traded Price	1.3594s	1.3543s
Protect with Stop	GBP/JPY.fx	BUY	300,000
View Chart	Traded Price	120.09s	119.18r

○ **Close @ Mkt.** يغلق الطلب عند سعر السوق الحالي.

○ **Reverse Position** يغلق طلب ويفتح آخر جديدة في الاتجاه المعاكس.

○ **Protect with...** يفتح نافذة الأمر الجديد. تم ضبط نوع الأمر بالفعل، حيث يمكنك إدخال الأسعار والحجم وفقاً لأوامرك.

## ○ View Chart يعرض معلومات حول منتج التداول الموجود في مقطع الرسم البياني.

يعد الحد و الوقف أوامر عمل؛ يمكنك عرضها في عرض أوامر العمل. انقر فوق أمر لعرض خيارات القائمة لإلغاء أو تعديل أوامر عملك.

Symbol	B/S	Size	Price	Type	Status	Expiration
126084 test (USD)						
GBP/USD.fx	BUY	100,000	1.58000	STP	WORKING	GTC
AUD/USD.fx	BUY	100,000	1.23782	STP	WORKING	GTC

- **Quote Details** تطابق لوحة الأسعار؛ فهي تعرض تفاصيل منتج التداول المحدد. يمكنك تقديم أمر، تغيير حجم أمرك، عرض تفاصيل الأسعار ومقارنة الرسوم البيانية خلال أطر زمنية متعددة.
- **Today's News** تعرض آخر العناوين الرئيسية المقدمة من مختلف مواقع الأخبار. انقر فوق أحد العناوين لعرض الخبر كاملاً.

- **Streaming Video** يعرض بثاً حياً لمقاطع الفيديو من قناة سي إن بي سي. إذا ما كان لديك حساب حقيقي، يمكنك عرض هذا الاشتراك مجاناً، لكن يجب تسجيل دخولك إلى الحساب الحقيقي الخاص بك.

ج. قسم الرسم البياني يخطط الأسعار الحالية لمنتج التداول خلال فترة زمنية محددة. يمكنك الانتقال عبر الرسم البياني من خلال النقر في منطقة الرسم البياني. كما يمكنك تصغير الحجم وتكبيره.

أ. انقر فوق أزرار **Time Frame** أسفل الرسم البياني لتغيير الإطار الزمني.

ب. انقر فوق قائمة **Symbol** وحدد منتج تداول جديداً.

ت. انقر فوق **Chart Type** وحدد **Line, Candle, or Bar**.

ث. أضف مؤشرات وقم بإدائها على الرسم البياني من خلال النقر فوق **Indicators**. يعرض هذا قائمة المؤشرات. ج. الأدوات الإضافية في شريط الأدوات تشمل:

يعرض شريط الأدوات وضع الرسم. يمكنك استخدام الأدوات المختلفة التي تظهر في شريط الأدوات هذا

إضافة كائنات الرسم إلى الرسم البياني.

يفتح أداة لإنشاء تنبيه سعر جديد.

يعرض إعدادات الرسم البياني.

يبدأ نسخة موسعة لقسم الرسم البياني الذي يملأ شاشة الآي باد (iPad) بالكامل.

ح. انقر فوق **New Order** لفتح نافذة أمر جديد وقم بإجراء تداولاً.

خ. انقر فوق **Account** لعرض معلومات حسابك الحالي.

د. انقر فوق **i** لعرض معلومات الاتصال بشركة جي إف تي والأدوات لإدارة حسابك أو إرسال تعليق على التطبيق.

ذ. اضغط على **Watch CNBC News** لعرض الفيديو المباشر بكامل الشاشة.

تعرف على المزيد حول شركة جي إف تي. رز gftarabic.com أو اتصل بالرقم

+44 (0) 20 7170 0770 للتحدث مع متخصص من شركة جي إف تي. لديك أسئلة؟

توصل إلى المحادثة النصية المباشرة على موقع شركة جي إف تي.

كما يمكنك أيضاً التواصل معنا. 